

Carl-von-Linde-Realschule



**Herzlich
willkommen**

Wir informieren über ...



- **Allgemeines**
- **Realschulabschluss in WPFVG I / II / IIIa / III b**
- **Neu: Bilingualer Sachfachunterricht in IIIa**
- **Merkmale der Ausbildungsrichtungen**
- **Auswahl der Fächer**
- **„negative Kriterien“**
- **Unterstützung, Beratung und Entscheidung**
- **Studentafeln in WPFVG I / II / III a / III b**

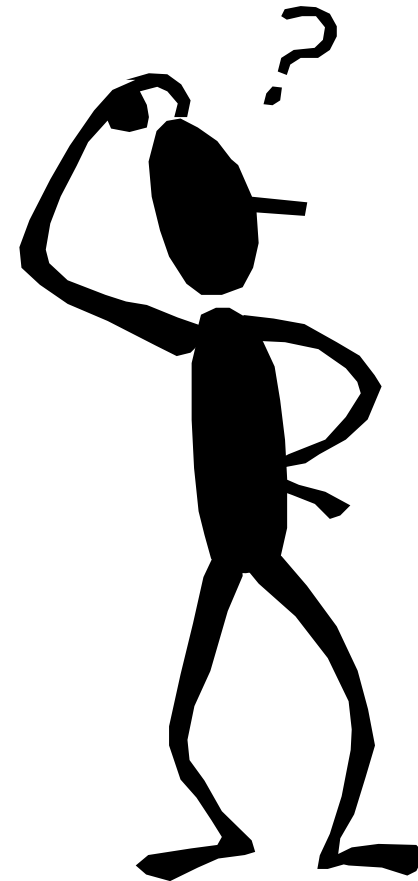
Wahlpflichtfächergruppen



- ⌘ In der 5./6. Jgst. gleiche Stundentafel für alle Schüler/-innen
- ⌘ Differenzierung beginnt mit der 7. Klasse
- ⌘ Entscheidung für eine Wahlpflichtfächergruppe bis 20.03.2013

Auswahl der Fächer

- ⌘ Angebot der Schule
- ⌘ Entscheidung der Schüler/-innen
- ⌘ individuell
- ⌘ Planung der Klassen / Gruppen
- ⌘ späterer Wechsel nicht möglich



Kriterien für die Wahl der Wahlpflichtfächergruppe



- Begabungen, Anlagen, Fähigkeiten?
- Logisches Denkvermögen?
- Sprachliche Fähigkeiten?
- Kontaktfreudig, soziale Einstellung?
- Technische oder künstlerische Fähigkeiten?
- Handwerkliches Geschick?

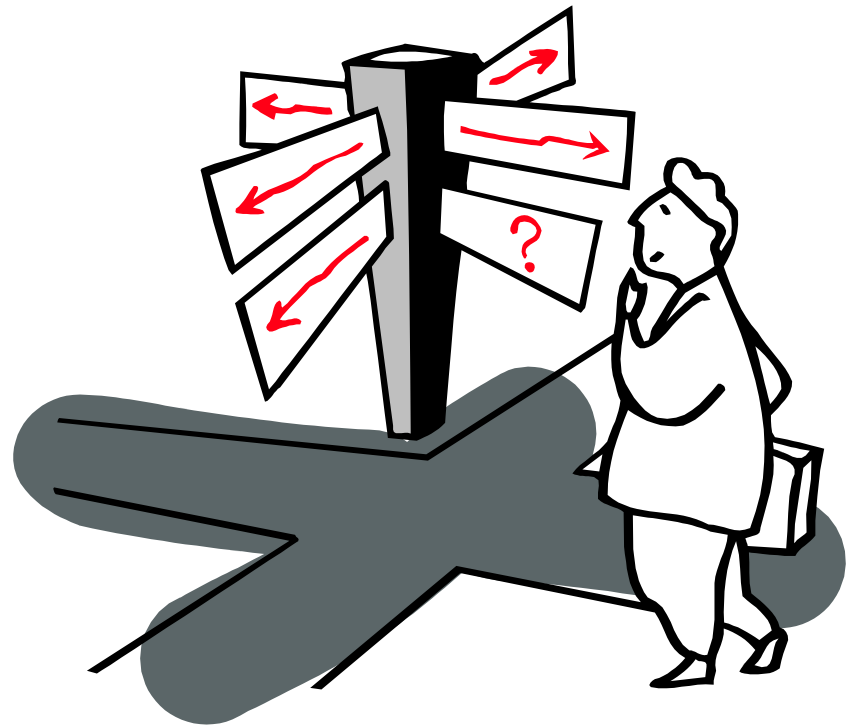
Ausbildungswünsche



- ⌘ technischer Beruf
- ⌘ kaufmännischer Bereich
- ⌘ Bank- oder Versicherungsgewerbe
- ⌘ handwerkliche Berufsausbildung
- ⌘ Beruf in der Verwaltung
- ⌘ Beruf im künstlerischen Bereich
- ⌘ Berufsausbildung im sozialen Bereich

Weitere Überlegungen

- ⌘ Aussichten/Bedarf in den Berufsfeldern
- ⌘ Schulische Weiterbildung
- ⌘ Gesundheitliche Aspekte
- ⌘ Mobilität in Ausbildung und Beruf



Wahlpflichtfächergruppen

10

I

**mathematisch-
naturwissenschaftlich
technisch**

Wahlpflichtfächer

Mathematik I

Physik I (ab 7)

Informations-
technologie (mit
TZ/CAD)

II

wirtschaftlich

Wahlpflichtfächer

BwR

Wirtschaft u.
Recht

Informations-
technologie

III a / IIIb

Französisch (III a)

Sozialwesen (III b)

Wahlpflichtfächer

BWR (III a)

BWR (III b)

Informations-
technologie

bis

7

Weitere Pflichtfächer: Haushalt u. Ernährung (7) , Musisch-
ästhet. Bildung (7-9), Physik (ab 8), Chemie (9), Wirtschaft u.
Recht (9), Sozialkunde u. Biologie (10)

5/6

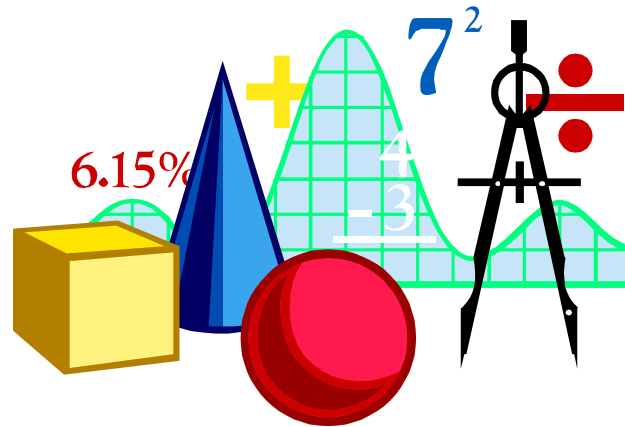
Pflichtfächer: **Deutsch, Englisch, Mathematik**, Geschichte, Erdkunde,
Biologie, Religionslehre, Sport, Mus.-ästhet. Bildung (Musik, Ku, We,
TG)

Pflichtbereich 7 - 10

	Jg. 7	Jg. 8	Jg. 9	Jg. 10
Deutsch	4	4	4	4
Englisch	4	4	3	4
Erdkunde	2	2	2	---
Sozialk.	---	---	---	2
Wi. u. R.	---	II	2	---
Biologie	2	2	---	2
Mu/Ku-W/TA	1/1	1/1	1/---	---

Realschulabschluss

Gruppe I



- ⌘ **Mit besonderer Qualifikation für naturwissenschaftlich-technische**
- ⌘ **und gewerblich-technische Berufe**

Ausbildungsrichtung Gruppe I



**Mathematisch-naturwissenschaftlich-
technischer Bereich**

mit Schwerpunkten in den Fächern

- **Mathematik I**
- **Physik, Chemie**
- **Informationstechnologie mit TZ/CAD**

Gruppe I (mathematisch)

	J a h r g a n g s s t u f e			
Fach	7	8	9	10
Mathe I	4	4	5	5
Physik	2	2	3	3
Chemie	---	2	2	2
IT	2	2	2	2

Realschulabschluss

Gruppe II



- ⌘ **Für Berufe im Dienstleistungsbereich, u.a. in Handel, Banken, Versicherungen**
- ⌘ **Verwaltung und Industrieunternehmen**

Ausbildungsrichtung Gruppe II



Schwerpunkte in den Fächern:

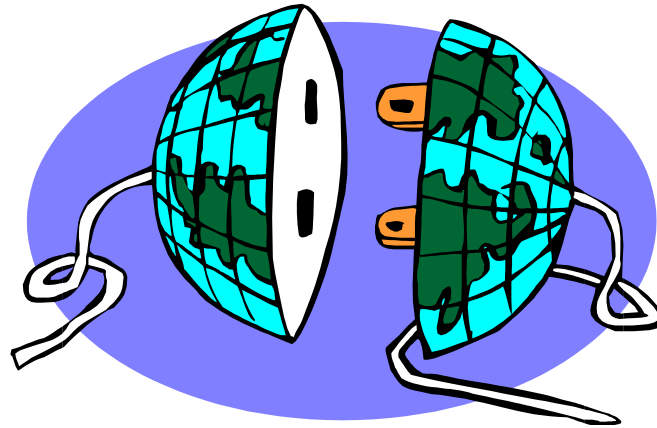
- **Mathematik II**
- **Betriebswirtschaft/Rechnungswesen**
- **Wirtschaft und Recht**
- **Informationstechnologie**

Gruppe II (wirtschaftlich)

	J a h r g a n g s s t u f e			
Fach	7	8	9	10
Mathe II	3	3	3	4
BwR	3	3	3	3
WR	---	2	(2)	---
IT	2	1	2	---

Realschulabschluss

Gruppe IIIa



- ⌘ **Grundkenntnisse in einer 2. Fremdsprache wichtiger denn je: Globalisierung**
- ⌘ **Übergang ins Gymnasium oder FOS 13 zur allgemeinen Hochschulreife**

Ausbildungsrichtung

Gruppe III a

Schwerpunkte in den Fächern:

- Mathematik II
- Französisch mit AP in Jg. 10
- BWR in Jg. 7-9
- Bili Geschichte in Jg. 7-9



DELTA

Gruppe III a (Französisch)

Fach	Jahrgangsstufe			
	7	8	9	10
Französisch	4	3	4	4
BWR	2	2	2	---
IT	2	1	1	---
Bili G	+ 1	+ 1	+ 1	

Realschulabschluss

Gruppe III b



⌘ Für Berufsfelder im musisch-gestaltenden, hauswirtschaftlichen oder sozialen Bereich

Ausbildungsrichtungen

Gruppe III b



Schwerpunkt an der Realschule Kulmbach

Sozialwesen

Informationstechnologie

Musik bis Jg. 10

Gruppe III b (sozial)

Fach	Jahrgangsstufe			
	7	8	9	10
Sow	3	3	3	3
IT	2	2	2	---
Mus.ästh. Bildung	1/1	1/1	1/---	1/---

Was ist Bili?



Neu!!

- ⌘ Seit 2012/13: Geschichte
- ⌘ zusätz. Förderung der Fremdsprachenkompetenz in IIIa
- ⌘ Content meets Language – Schüler lernen **in** der Fremdsprache
- ⌘ Wissenschaftliche Begleitung/speziell geschulte Lehrer
- ⌘ Zertifikat in Jg. 9

Wie läuft Bili ab?

- ⌘ Vorbereitungskurs: ab ca. April für Jg. 6
- ⌘ Anmeldung verbunden mit Meldung zu III a
- ⌘ Unterricht in G erfolgt zunehmend häufig in englischer Sprache
- ⌘ 3 statt 2 WST Geschichte im Vormittagsunterricht
- ⌘ Weitere Infos: Flyer/Infopoint/Film

Was immer Sie wählen:



- ⌘ Entscheidung ist **keine** Festlegung für spätere schulische oder berufliche Laufbahnen
- ⌘ **Zentrale Abschlussprüfung** ist Qualitätsmerkmal des bayerischen Realschulabschlusses
- ⌘ **Abschlüsse** in Gruppe I, II, IIIa oder IIIb sind völlig **gleichwertig!**

„negative“ Kriterien

- ⌘ Übertragen Sie nicht eigene Berufs- und Ausbildungswünsche auf Ihr Kind!
- ⌘ Nummerierung der Gruppen ist keine Rangfolge!
- ⌘ Keine Beeinflussung durch die Wahl der Freundin/des Freundes!
- ⌘ Nicht die vermeintlich „leichtere“ Gruppe wählen!

Unterstützung u. Beratung

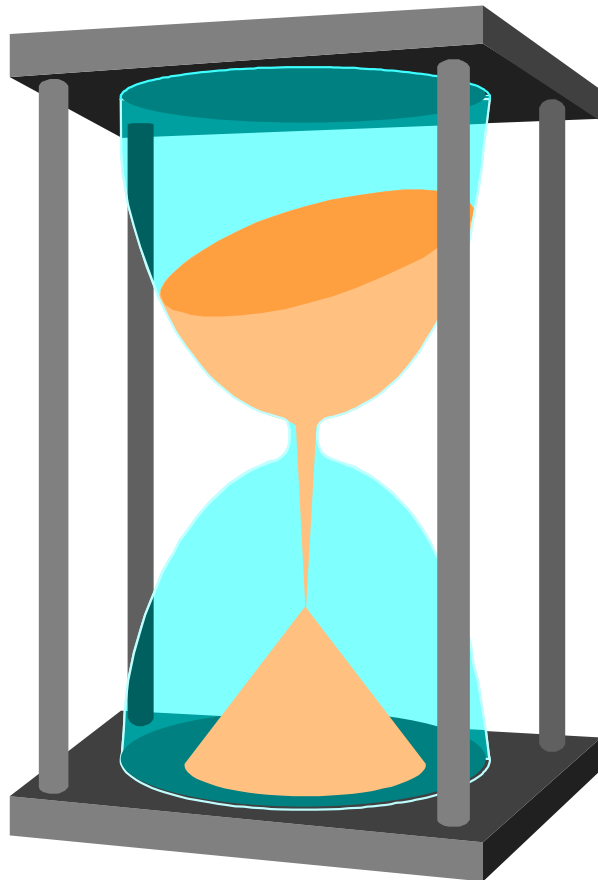
- ⌘ Ziehen Sie die schriftlichen Unterlagen zu Rate!
- ⌘ Beachten Sie die Darstellung der Fächer!
- ⌘ Stellen Sie heute Abend konkrete Fragen an alle Beteiligten!
- ⌘ Nutzen Sie die Beratung unserer Lehrkräfte!
- ⌘ Sprechen Sie mit Ihrem Kind!
- ⌘ Beobachten Sie Ihr Kind!

Bitte beachten Sie

- ⌘ Die Wahl entscheidet mit über Klassen-zuteilung.
- ⌘ Das sollte aber in keinem Fall ausschlaggebend für die Entscheidung Ihres Kindes sein.



Bitte beachten Sie



- ⌘ Spät. Abgabetermin für die Entscheidung: **Mi., 20. März 2013**
- ⌘ Änderungen **nur** im **Ausnahmefall nach Rücksprache mit ZwRSKin Geiger**

Organisation - Klassen

Klasse 6 a Zimmer 115 Frau Fremuth

Klasse 6 b Zimmer 116 Herr Probst

Klasse 6 c Zimmer 124 Herr Pensler

Klasse 6 d Zimmer 125 Frau Legath

Klasse 6 e Zimmer 128 Frau Riemer

Klasse 6 f Zimmer 129 Frau Lukas

+ Schülerexperten aus allen WPF!

Organisation - Experten

<i>WPFG I</i>	<i>Frau Wichmann</i>	<i>techn. Zweig</i>
<i>WPFG II</i>	<i>Herr Hohberger</i>	<i>wirtsch. Zweig</i>
<i>WPFG IIIa</i>	<i>Frau Schmidt M.</i>	<i>Französisch</i>
	<i>Fr. Hauser</i>	<i>Bili Geschichte</i>
<i>WPFG IIIb</i>	<i>Frau Schmidt G.</i>	<i>sozialer Zweig</i>
<i>Weiterhin: Schulleitung (Frau Hild, Frau Geiger, Herr Popp M.)</i>		

Herzlichen Dank für Ihr Kommen!



Schulleitung, Lehrkräfte und die Klasseleitungen stehen Ihnen für zusätzliche Beratungsgespräche gerne zur Verfügung.

Wir wünschen Ihnen und Ihrem Kind eine gute und richtige Entscheidung!

Internet: *<http://www.realschule-kulmbach.de>*